

**Tende veneziane Griesser.
Lamisol® III**





Lamisol® III

Lamisol® III è disponibile in tre versioni: come Lamisol® III 90 e come Lamisol® III 70 per condizioni di montaggio strette. Lamisol® III Reflect offre diverse posizioni delle lamelle in una soluzione: la zona bassa della tenda protegge dall'abbagliamento indesiderato sugli schermi dei computer, quella intermedia fornisce una calmante luce diurna e la zona superiore dirige la luce all'interno della stanza e crea una piacevole sensazione nell'ambiente. Pertanto la luce diurna viene utilizzata in modo ottimale in ogni situazione.



Lamisol® III è disponibile in versione automatizzata come modulo MINERGIE®.



La struttura autoportante della tenda



Sistema in nicchia



Sistema frontal



Nastri di orientamento di Kevlar



Lamelle in due larghezze

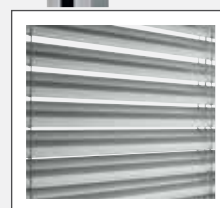
Caratteristiche del prodotto Lamisol® III



Lamelle fessurate (opzione)



Lamisol® III Reflect (opzione)



Posizione di lavoro (opzione)

I VANTAGGI DEL PRODOTTO IN DETTAGLIO



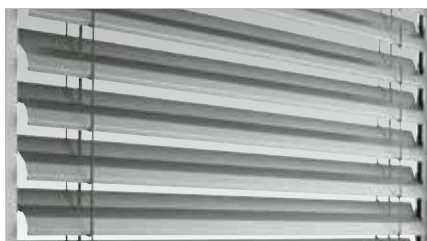
Due larghezze di lamelle

Lamisol® III 90 corrisponde allo standard attuale per le nuove costruzioni. Lamisol® III 70 è stata concepita per le condizioni di spazio ridotto nelle rinnovazioni e ricostruzioni.



Lamelle fessurate (opzione)

Per un migliore collegamento visivo verso l'esterno, anche con le tende chiuse, le lamelle possono essere perforate. A causa della trasparenza non si consiglia l'impiego in edifici ad uso abitativo.



Posizione di lavoro (opzione)

L'oscuramento durante la discesa del telo crea spesso situazioni spiacevoli – soprattutto sul posto di lavoro. La posizione di lavoro delle lamelle di circa 48 gradi durante la fase di discesa, impedisce l'oscuramento all'interno.



Lamisol® III Reflect (opzione)

Il sistema Lamisol® III Reflect offre tre (Lamisol® III 90) o due (Lamisol® III 70) diverse posizioni delle lamelle in una soluzione. La zona bassa della tenda protegge dall'abbagliamento indesiderato sugli schermi dei computer. La zona intermedia fornisce una calmante luce diurna. La zona superiore dirige la luce all'interno della stanza e crea una piacevole sensazione nell'ambiente.



La struttura autoportante della tenda

La costruzione autoportante della tenda non danneggia l'isolamento nella veletta e riduce i costi di manutenzione. Fino a una larghezza di 2500 mm, il sistema viene fornito senza fissaggio per il cassonetto superiore: l'isolamento rimane intatto e viene ridotta la trasmissione acustica.



Nastri di orientamento

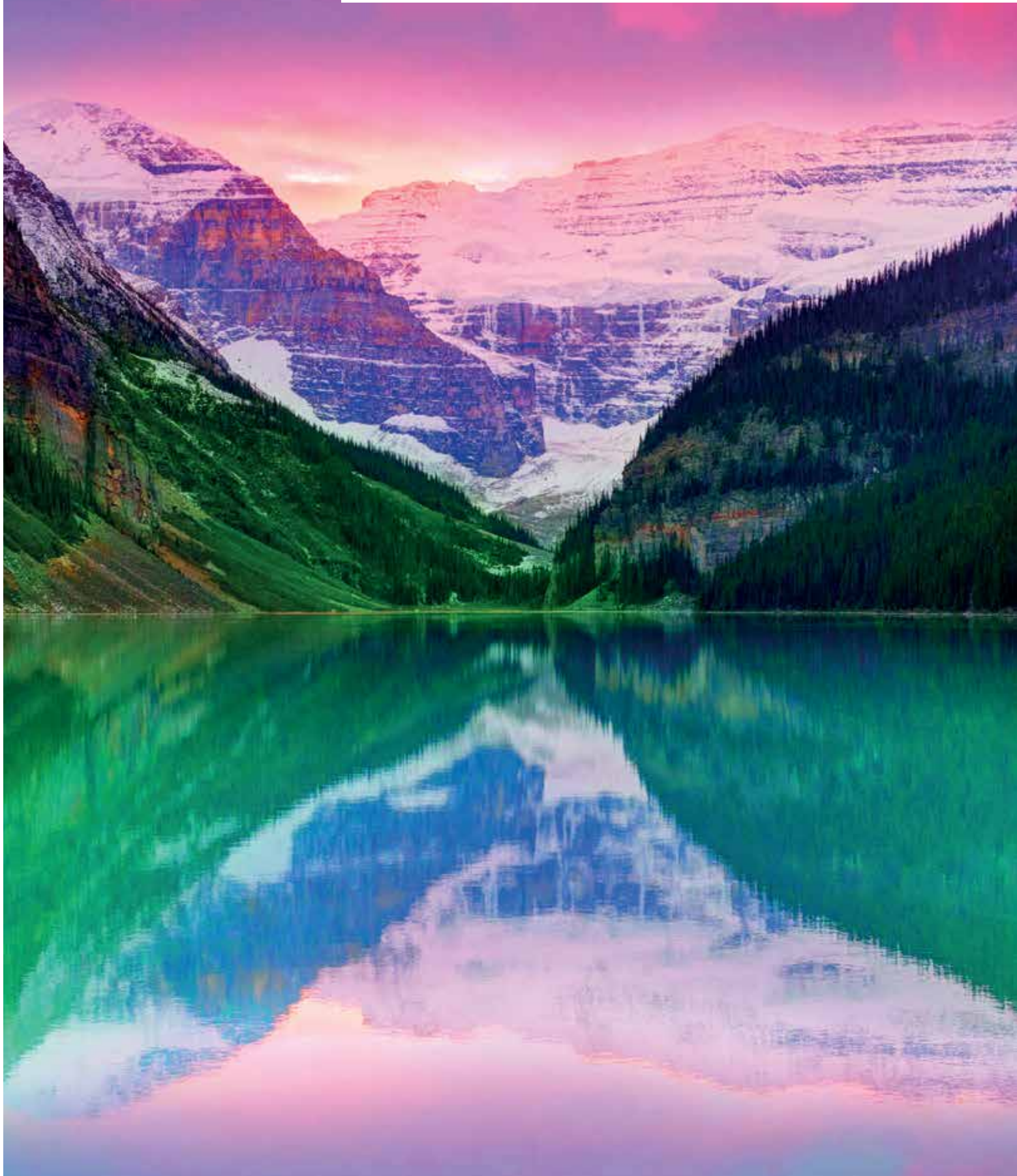
Fibre gialle di Kevlar assicurano una minima dilatazione – la chiusura delle lamelle resta così ottimale per molti anni.



Sistema di montaggio

Forniamo Lamisol® III in due diverse varianti di montaggio. Una per la situazione con veletta e una per la variante con una schermatura.

Il nostro mondo di colori



I NOSTRI COLORI

STANDARD COLORS

Abbiamo effettuato per voi una selezione dei colori più popolari. Da qui sono nati i nostri cinque colori standard RAL 7016, RAL 9007/VSR 907, RAL 9006/VSR140, RAL 9010 e RAL 9016.



RAL 9006/VSR 140



RAL 7016



RAL 9007/VSR 907



RAL 9016



RAL 9010

PREMIUM COLORS

Collection GriColors

I colori dei nostri sistemi di protezione solare mirano a riflettere i vostri desideri, a plasmare il carattere dell'architettura e a creare un'atmosfera personale. Questi desideri sfidano i nostri sviluppatori, progettisti e verniciatori giorno dopo giorno. La scelta dei colori è quasi illimitata perché, oltre ai colori standard, abbiamo selezionato 100 colori, i GriColors, e li abbiamo raggruppati in quattro temi, per i quali la natura è stato il modello. "Vetro e pietra", "Sole e fuoco", "Acqua e muschio" e "Terra e legno" aggiungono note uniche.



Strutture superficiali

Lucentezza serica

Collection GriRal Colors

La nostra collezione di colori GriRal si compone di 50 tonalità cromatiche RAL. Dal giallo sabbia al bianco traffico, in ogni segmento di colore vi offriamo una vasta gamma cromatica, nella quale potrete trovare sicuramente la tonalità giusta anche per le vostre necessità.



Strutture superficiali

Lucentezza serica

BiColor

Le tende veneziane hanno nuovi accenti di colore: se fuori domina il colore, una luce neutra all'interno è in grado di ottimizzare la funzione delle tende. Potete comporre la combinazione di colori preferita dalle nostre due collezioni di colori GriColors e GriRal (escl. i colori standard) secondo il vostro gusto.

La vista interna mostra il colore esterno sullo spigolo del bordo. Le nostre raccomandazioni di colori per l'interno: bianco (VSR 901), grigio chiaro (VSR 904) o grigio medio (VSR 130).



SPECIAL COLORS

Colore significa individualità, con i nostri Special Colors la scelta è quasi senza limiti. Tutti i desideri vengono soddisfatti anche per le altre innumerevoli tonalità adatte alle facciate.

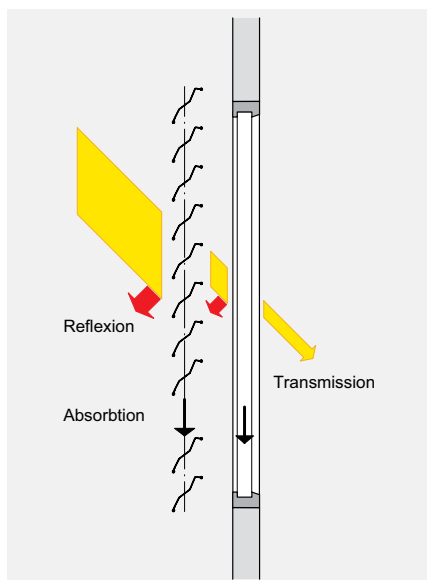


Il nostro Comfort



AUTOMATISMI

Lamisol® III può funzionare con diversi sistemi di comando, dal semplice radiotrasmettitore portatile al comando centralizzato o ad un sistema che gestisce l'edificio in funzione dell'ora, della posizione del sole e del tempo.



Comfort termico

Le condizioni ambientali cambiano nel corso della giornata e delle stagioni. Con un comando per tende Griesser è possibile impostare la protezione solare a seconda delle vostre preferenze personali e delle mutevoli circostanze esterne. L'impostazione è così semplice che avrete comunque ancora tempo per prendervi cura delle cose importanti della vostra vita.

Un concetto di illuminazione diurna ottimale rende superfluo il condizionamento artificiale in estate. Potete risparmiare sui costi energetici ed, eventualmente, evitare gli sgradevoli raffreddori estivi. In inverno, un sistema di protezione solare può a sua volta a proteggere dal freddo e lasciare entrare i rari raggi di sole nelle stanze, in modo da ridurre anche qui i costi energetici e probabilmente anche quelli per i fazzoletti.

Comfort visivo

Sentirsi bene significa anche decidere in casa propria quanto lasciar trapelare. Con Lamisol® III siete protetti da sguardi indesiderati provenienti dall'esterno.



BiLine trasmettitore portatile



Centro Server per comando tramite iPad e iPhone

BILINE - SISTEMA RADIOCOMANDATO

Il sistema di comando Griesser BiLine offre un design contemporaneo e alta affidabilità funzionale grazie alla tecnologia di routing. I sistemi radio hanno il vantaggio di poter essere montati velocemente, anche nei lavori di automazione successivi in edifici esistenti.



AUTOMAZIONE DI CASE ED EDIFICI KNX

Il comando della protezione solare KNX di Griesser è un comando centrale integrale con molteplici funzionalità per edifici di ogni dimensione. Con funzioni collaudate quali l'inseguimento del sole e la limitazione dell'orizzonte, soddisfa anche le esigenze più severe in fatto di comando della protezione solare.



Comando KNX tramite iPad

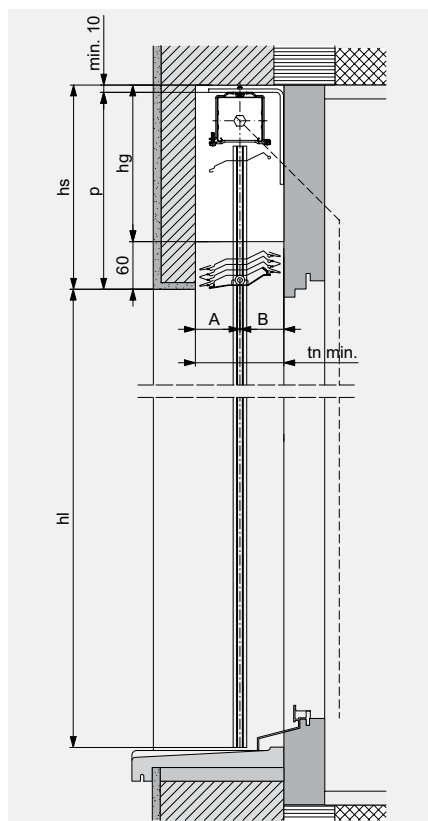






La tecnica nel dettaglio

Sezione verticale: Esempio nicchia



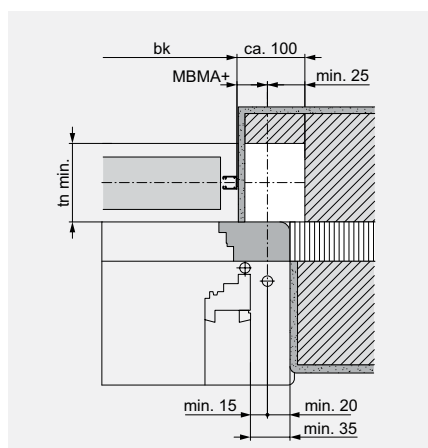
SISTEMA DI MONTAGGIO NELLA VELETTA



Sezione orizzontale per comando ad asta

Con nicchia (bianca) per arganello (non necessaria con comando a motore). MBMA+ = distanza da esterno guida a mezzeria arganello. Se l'arganello è alloggiato nella zona delle lamelle: $hs + 20$. Considerare una tolleranza muratura di ± 5 mm per l'altezze delle vele.

Sezione orizzontale: per comando ad asta



Profondità della nicchia

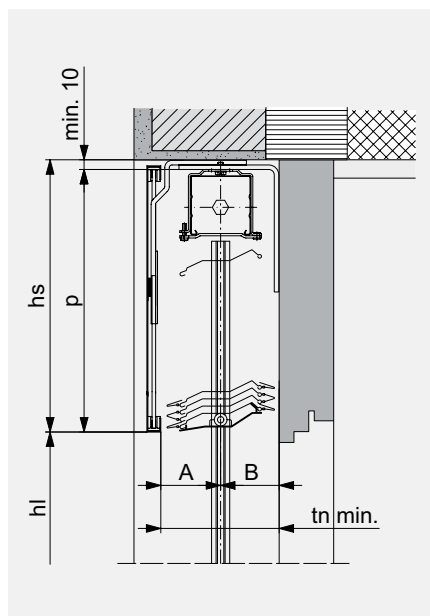
Tipo	tn	A	B
Lamisol® III 90	min. 130*	65	65
Lamisol® III 70	min. 100*	50	50

* + eventuale maggiorazione per gocciolatoi o maniglie sporgenti.

LEGENDA

bk = larghezza esterno guida
 hl = altezza luce finita
 p = altezza del pacco
 hs = altezza veletta (p + min. 10)
 hg = altezza della nicchia dell'arganello (hs - 60)
 tn = profondità della nicchia
 Tutte le misure in mm.

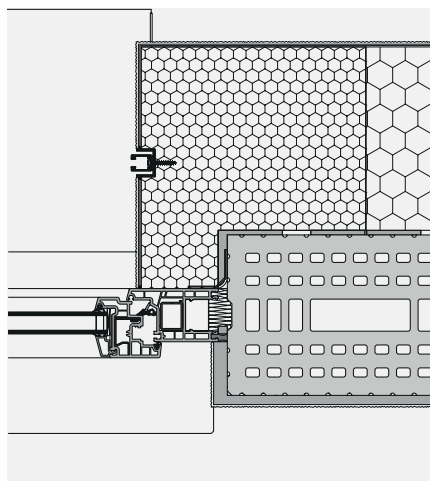
Sezione verticale: Esempio copertura



SISTEMA DI MONTAGGIO CON SCHERMATURA

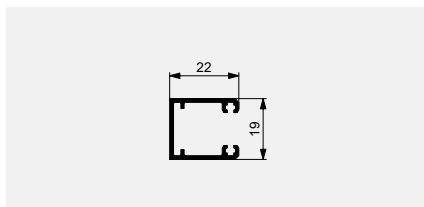


Guide del tipo E ed F inserite nei sistemi integrati di isolamento termico

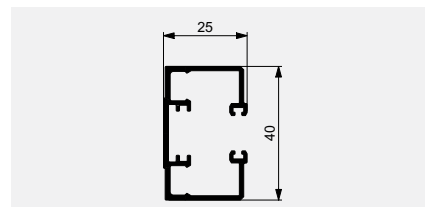


GUIDE LATERALI

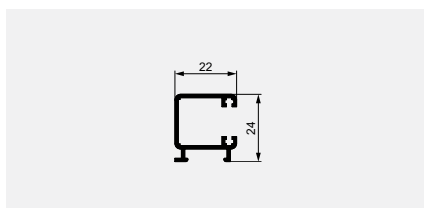
Tipo E



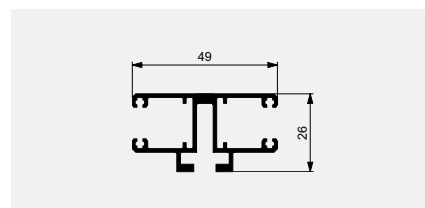
Tipo F



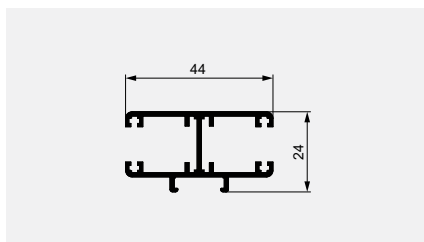
Tipo C



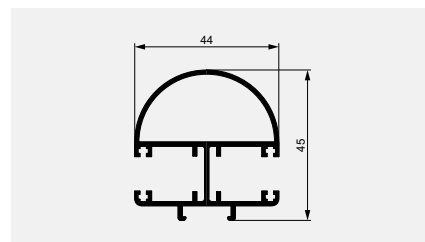
Tipo D



Tipo T



Tipo R



DIMENSIONI LIMITE

bk Larghezza esterno guida

Minimo	
comando ad asta	510
comando a motore	590
Massimo	4500

Negli edifici e nei grattacieli molto esposti al vento, questo valore massimo è da ridurre caso per caso (v. indicazioni di servizio).

hl Altezza luce finita

Minimo	400
Massimo	4300

bk × hl Superficie max. consentita

Tenda singola con	
comando ad asta	10 m ²
comando a motore	10 m ²
Impianti accoppiati (larghezza max. 10 m)	
con comando ad asta (al massimo 4 tende)	10 m ²
Ad ogni lato dell'arganello è permesso collegare al massimo 2 tende.	
con comando a motore	
2 tende	16 m ²
3-4 tende	24 m ²

Con 3 oppure 4 tende, montare il motore sulla tenda centrale.

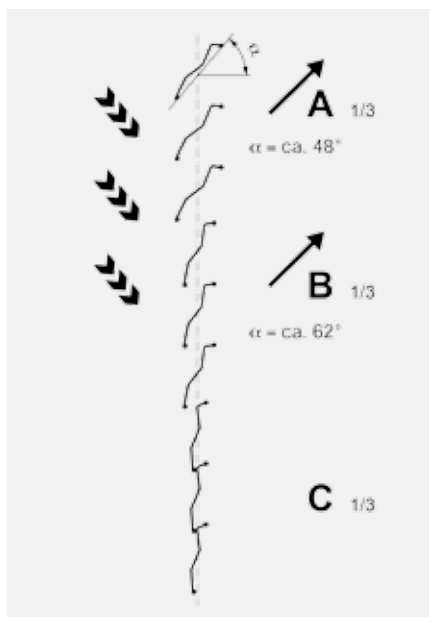
Misure veletta

Altezza luce finita (hl)	Altezza veletta (hs)	
	Lamisol® III 90	Lamisol® III 70
400-1750	225	235
1751-2000	235	250
2001-2250	250	265
2251-2500	260	285
2501-2750	275	300
2751-3000	290	315
3001-3250	305	330
3251-3500	320	350
3501-3750	330	365
3751-4000	350	385
4001-4300	360	400

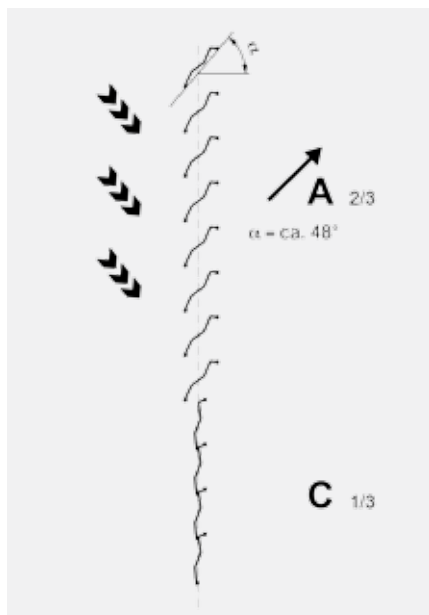
System Lamisol® III Reflect +5 mm.

Le quote per l'incavo del cassonetto sono valori di massima e possono differire in più o in meno.

LAMISOL® III 90 REFLECT CON TRE ZONE



LAMISOL® III 70 REFLECT CON DUE ZONE



LAMISOL® III REFLECT (OPZIONE)

Al giorno d'oggi, le postazioni di lavoro con videoterminali devono soddisfare le esigenze relative alla protezione contro il calore, lo sfruttamento della luce del giorno, la protezione contro i raggi solari e la visione verso l'esterno. Lamisol® III Reflect, con posizioni diverse delle lamelle e l'opzione delle lamelle fessurate offre una soluzione ottimale. La corretta suddivisione del telo è decisiva per la protezione contro i raggi solari, lo sfruttamento della luce del giorno e la visione verso l'esterno. Possibile solo con motore di tipo E.

Protezione contro i raggi solari

La protezione contro i raggi solari è ottenuta grazie alle lamelle chiuse nella zona inferiore. In questo modo si riduce la differenza della luminanza nel campo visivo al valore consigliato (campo visivo/schermatura max. 3/1).

Sfruttamento della luce solare

La zona superiore con lamelle aperte consente di sfruttare la luce solare. Il grafico mostra la suddivisione consigliata per finestre con davanzali. Nel caso vi siano delle portefinestre, è necessario schiarire la zona di protezione dai raggi solari, come mostrato nell'esempio che segue.

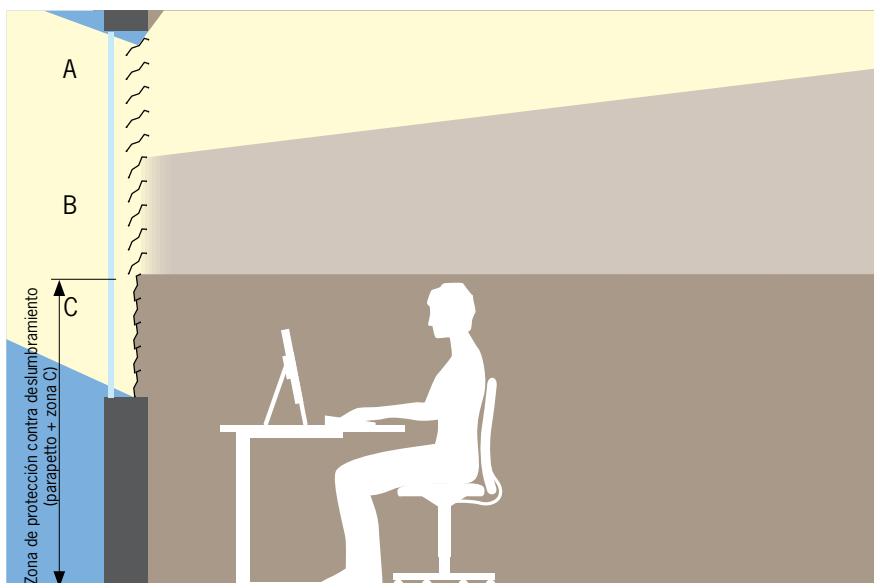
Esempio di finestra con davanzale

Finestra con hl	2100
Parapetto	800
Zona C (1/3)	700
Altezza di protezione dai raggi solari (davanzale + Zona C)	1500

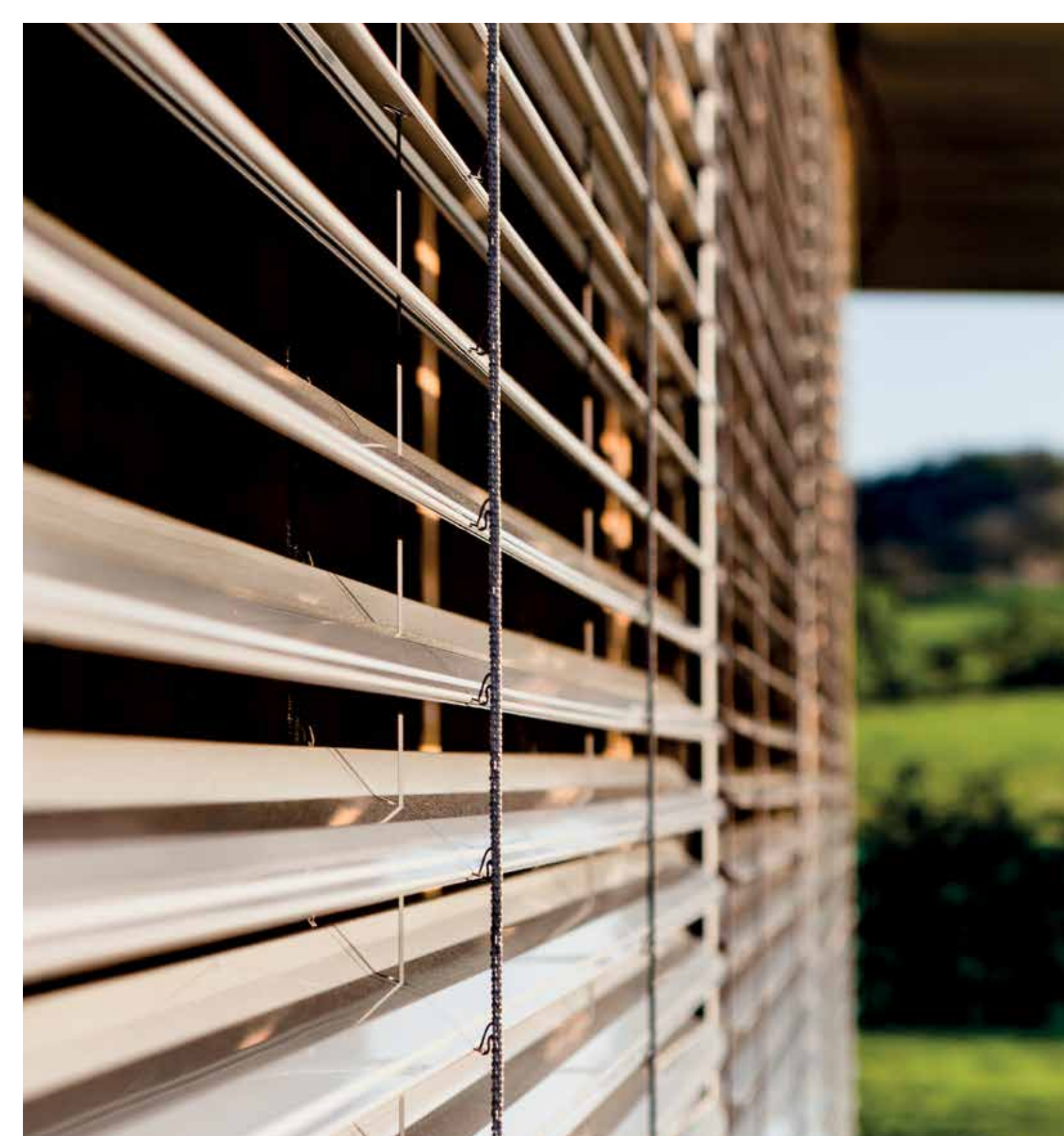
Esempio di portafinestre

Finestra con hl	2700
Nessun parapetto	-
Zona C (1/3)	900
Altezza di protezione dai raggi solari (solo Zona C)	900

L'altezza di protezione dai raggi solari è evidentemente troppo bassa. Per la zona ottimale di protezione dai raggi solari è necessario orientare diversamente le lamelle.



Sfruttamento ottimale della luce del giorno nella postazione di lavoro con videoterminale con Lamisol® III 90 Reflect, suddivisa in tre zone.



Il vostro partner:

Griesser, schermature solari - Qualità dal 1882.
www.griessergroup.com

